

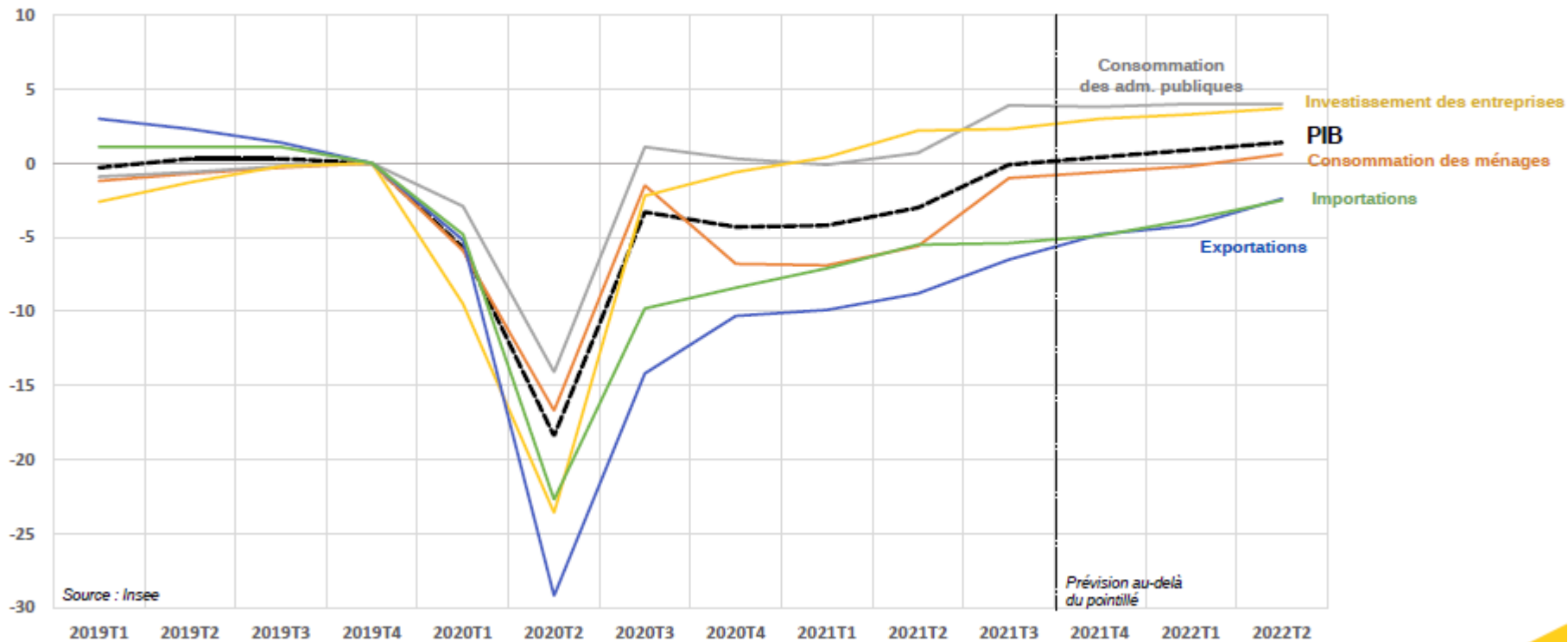
Point sur la situation conjoncturelle en Haute-Garonne

Comité de sortie de crise – 11 janvier 2022



PIB et principales composantes de la demande

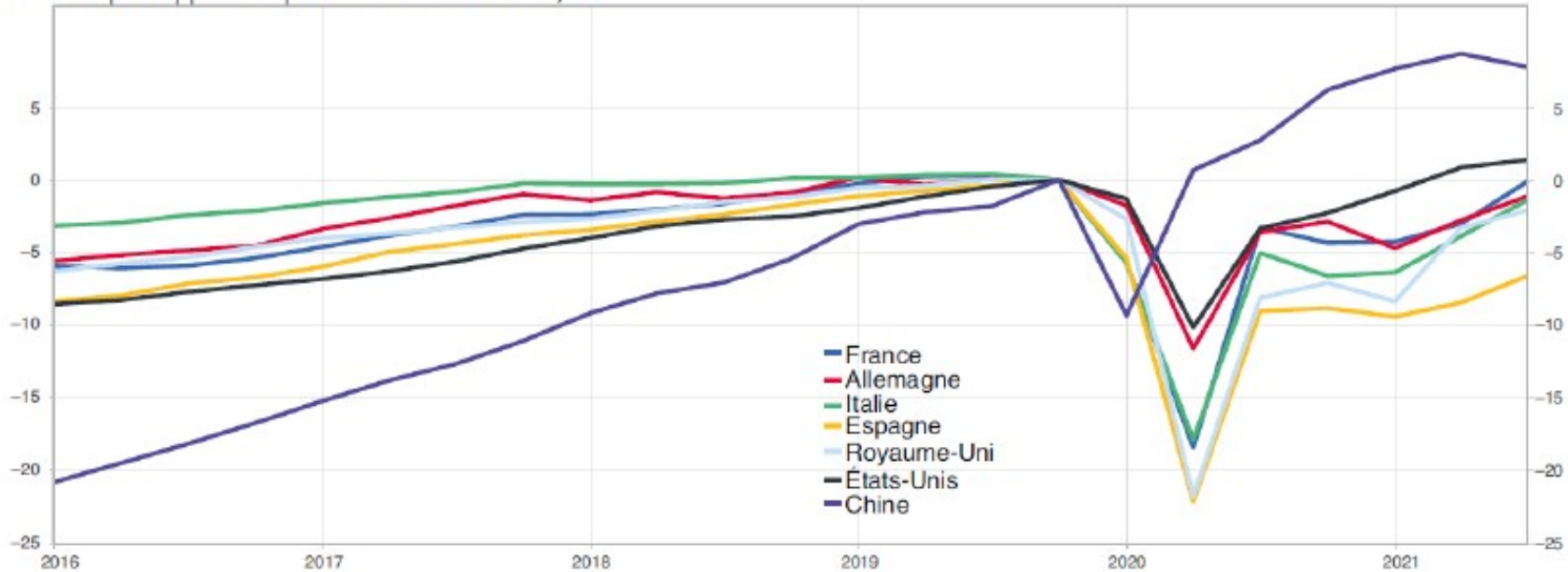
Écart au 4^e trimestre 2019 en %



En France

Activité économique (PIB)
dans les principales économies occidentales et en Chine
Écart au 4^e trimestre 2019 en %

variation du PIB par rapport au quatrième trimestre 2019, en %



Source : Insee, Destatis, Istat, INE, ONS, BEA, NBSC

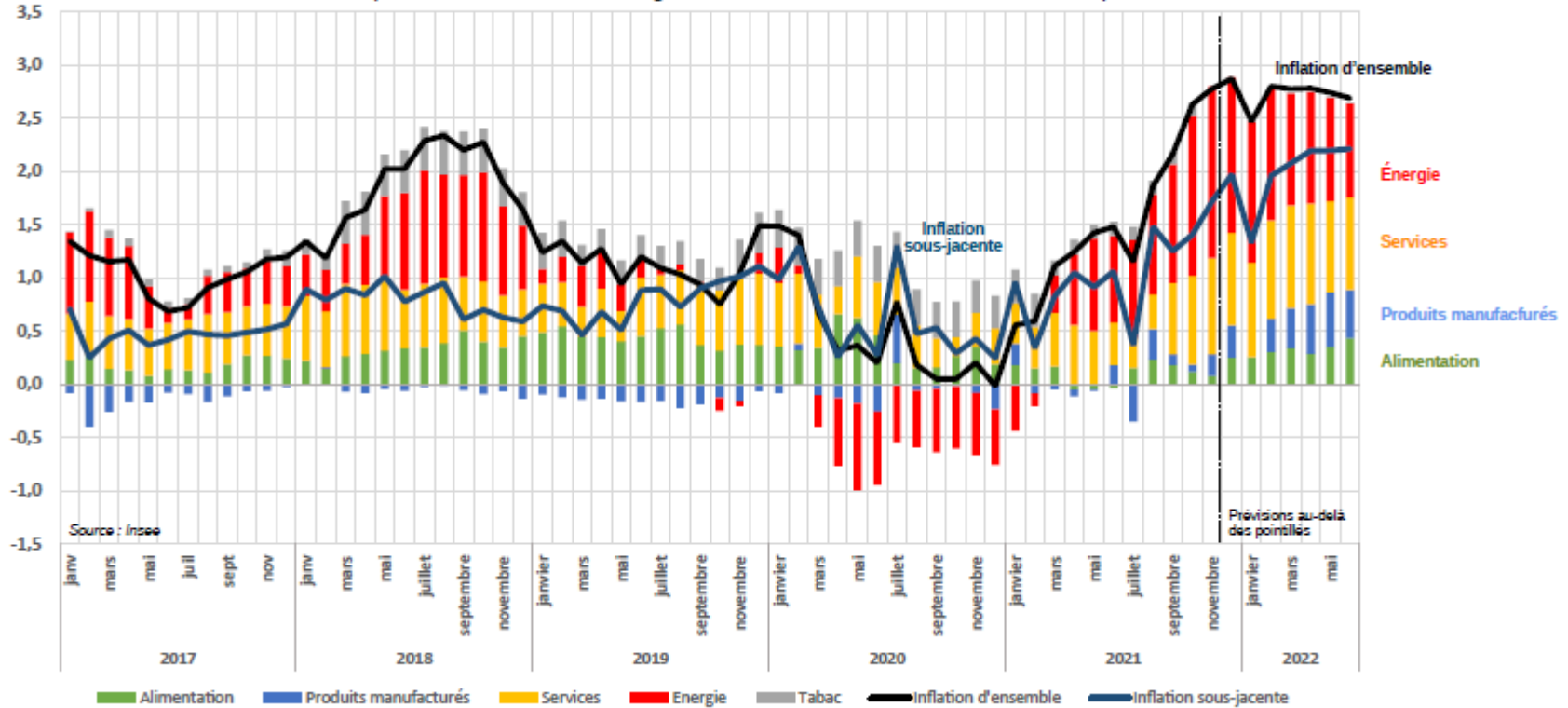
Indicateur	Date de valeur	Valeur	Tendance/ période précédente		
			départementale	régionale	nationale
Activité					
Heures rémunérées (évolution en % par rapport au même mois de 2019)	Oct 2021	-2	↘	↗	=
Emploi et marché du travail					
Emploi salarié total (en millier)	Fin T3	631,8	↗	↗	↗
Emploi intérimaire (en millier)	Fin T3	17,6	↗	↗	↗
Taux de chômage	Fin T3	8,1	=	↗	↗
Demandeurs d'emploi (A,B,C) inscrits à Pôle emploi (en milliers)	Fin T3	135,5	↘	↘	↘
Entreprises					
Nbre de créations sur 1 an	Fin T3	25 882	↘	↘	↘
Nbre de défaillances sur 1 an	Fin T3	444	↘	↘	↘

Indicateur	Date de valeur	Valeur	Tendance/ période précédente		
			départementale	régionale	nationale
<i>Emploi salarié</i> (en milliers)					
Emploi salarié total	Fin T3	631,8	↗	↗	↗
Industrie	Fin T3	78,9	↘	=	↗
Construction	Fin T3	36,9	↘	↘	↘
Tertiaire marchand	Fin T3	322,4	↗	↗	↗
Tertiaire non marchand	Fin T3	191,4	↗	↗	↗

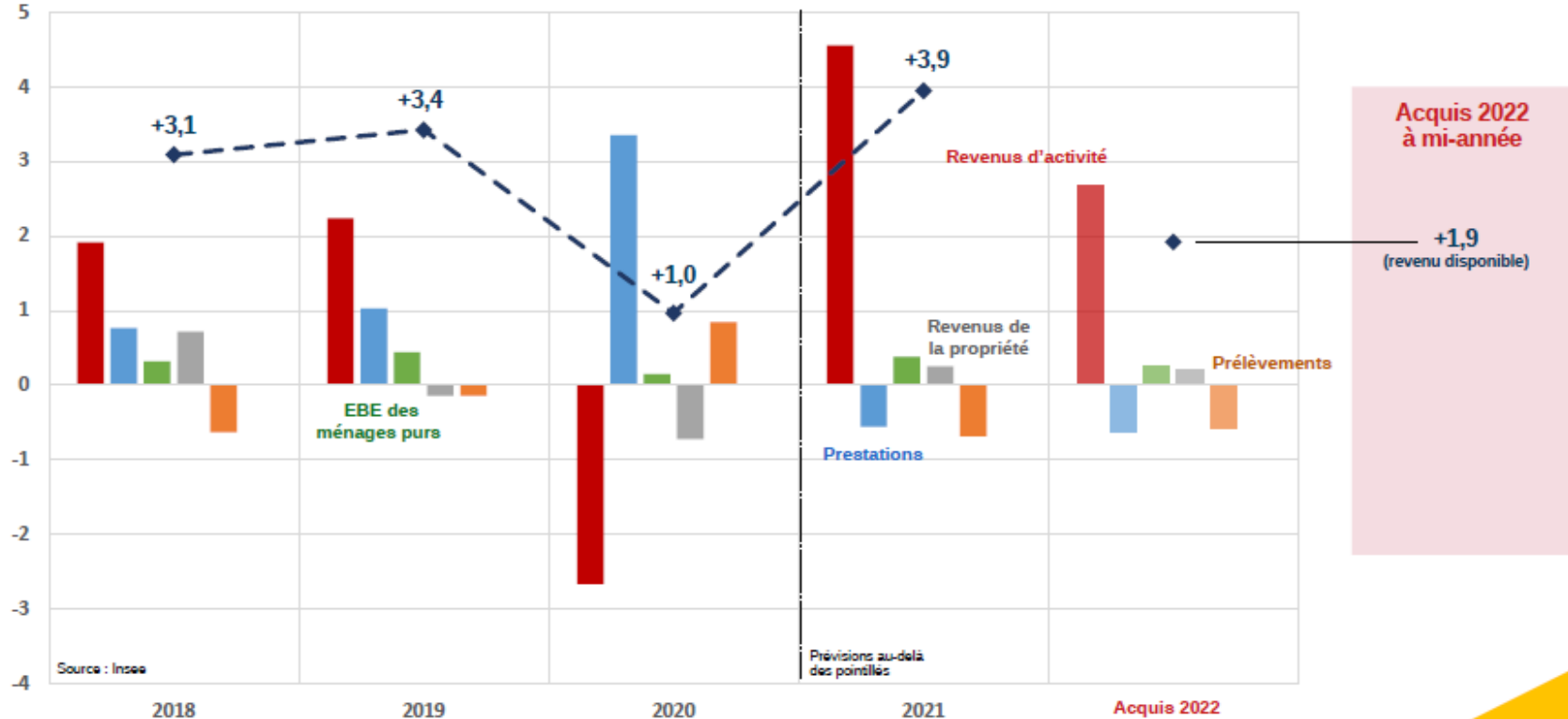
Indicateur	Date de valeur	Valeur	Tendance/ période précédente		
			départementale	régionale	nationale
Activité					
Heures rémunérées (évolution en % par rapport au même mois de 2019)	Oct 2021	-2	↘	↗	=
Emploi et marché du travail					
Emploi salarié total (en millier)	Fin T3	631,8	↗	↗	↗
Emploi intérimaire (en millier)	Fin T3	17,6	↗	↗	↗
Taux de chômage	Fin T3	8,1	=	↗	↗
Demandeurs d'emploi (A,B,C) inscrits à Pôle emploi (en milliers)	Fin T3	135,5	↘	↘	↘
Entreprises					
Nbre de créations sur 1 an	Fin T3	25 882	↘	↘	↘
Nbre de défaillances sur 1 an	Fin T3	444	↘	↘	↘

Inflation d'ensemble et contributions par poste

Indice des prix à la consommation en glissement annuel en % et contributions en points

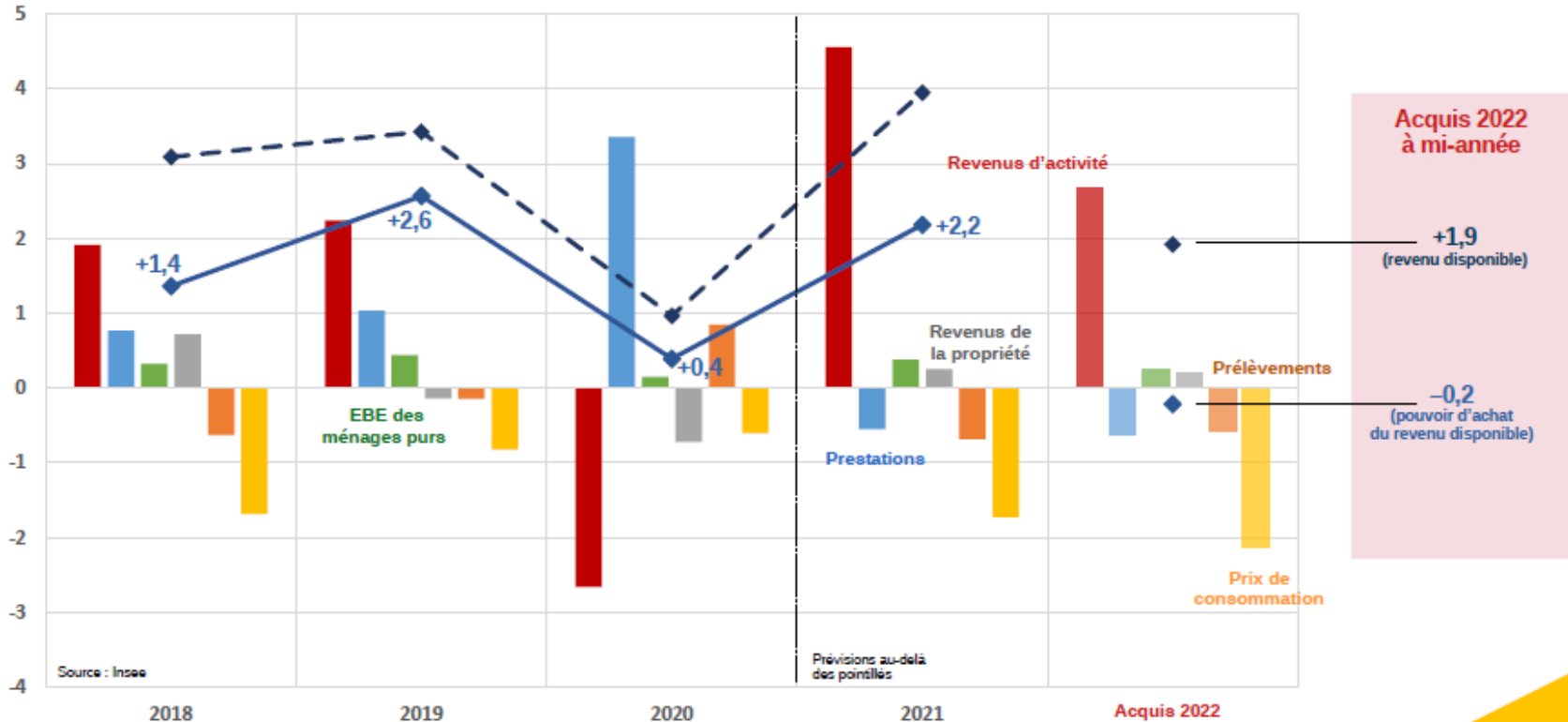


Revenu disponible brut des ménages
Variations annuelles en % et contributions en points



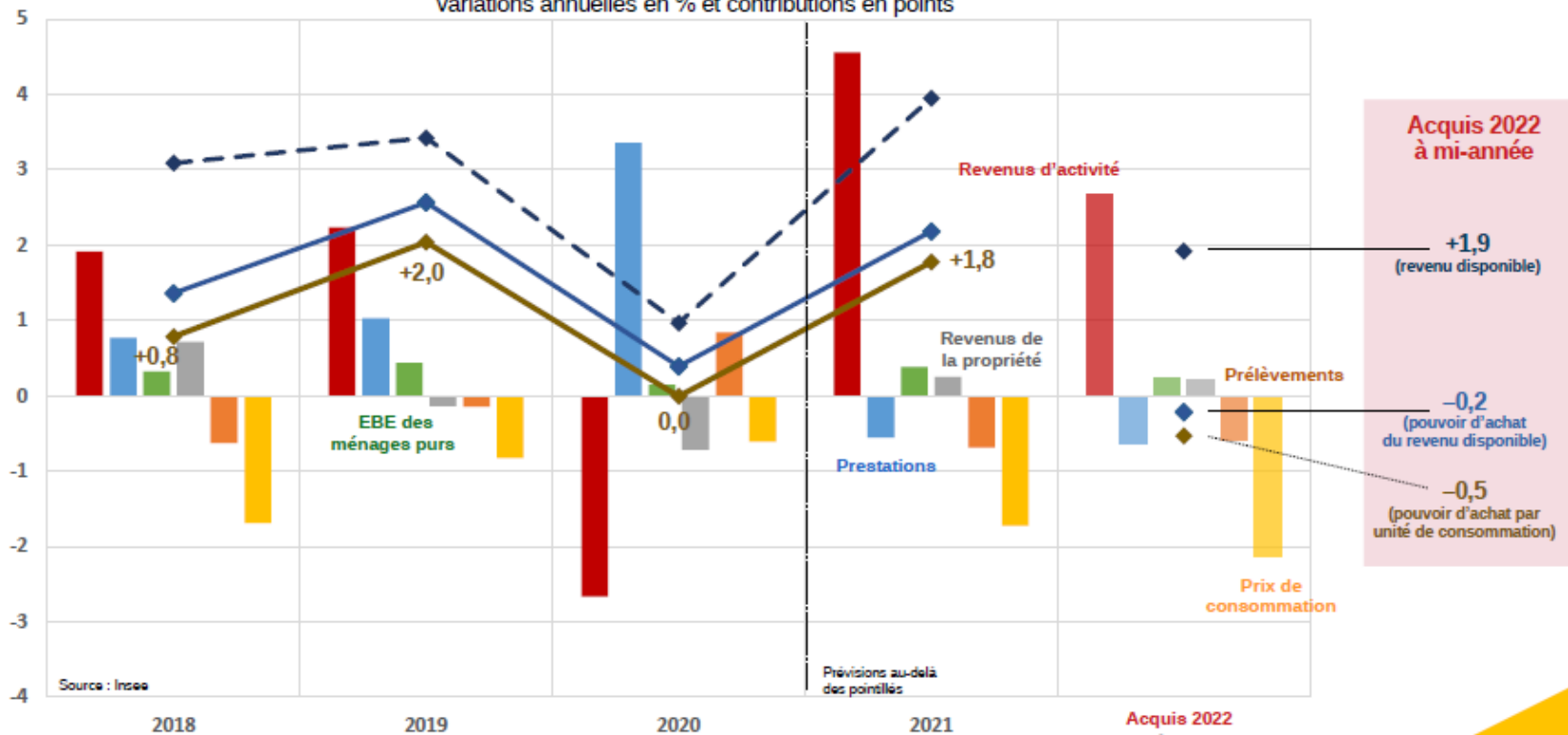
Pouvoir d'achat du revenu disponible brut des ménages

Variations annuelles en % et contributions en points



Pouvoir d'achat du revenu disponible brut des ménages, par unité de consommation

Variations annuelles en % et contributions en points



Join us on

[insee.fr](https://www.insee.fr)



Caroline Jamet

Directrice régionale

Insee Occitanie

05 61 36 61 05

caroline.jamet@insee.fr